

ABEM

WalkTEM & GroundTEM

GAMA DE PRODUCTOS

Estudio de aguas subterráneas, minerales & medio ambiente



INSTRUMENTOS DE ALTA CALIDAD PARA MEDICIONES RÁPIDAS DE RESISTIVIDAD

¿Qué es TEM?

El método TEM (Transitorio Electromagnético)

es una técnica geofísica utilizada para obtener sondeos de resistividad vertical. Responde mejor a los cuerpos conductores y es ideal para explorar aguas subterráneas, detectar intrusión salina, identificar depósitos de arcilla y localizar grandes yacimientos minerales.

ABEM GroundTEM

La gama GroundTEM es asequible pero potente. Los sistemas de nivel de entrada GroundTEM i5 e i10 son instrumentos fáciles de usar y controlados por una aplicación, que complementan perfectamente la gama WalkTEM existente.

Hacen que los estudios TEM sean más asequibles, menos complejos y más rápidos de implementar, con una solución liviana y todo en uno.

ABEM WalkTEM 2

El WalkTEM 2 es un sistema de medición rápido y fácil de usar, capaz de proporcionar modelos de resistividad precisos directamente en el campo para proyectos de reconocimiento, mapeo y monitoreo.

Un WalkTEM 2 consta de una unidad receptora (Rx) y una unidad transmisora (Tx) separadas, conectadas por un cable de sincronización.

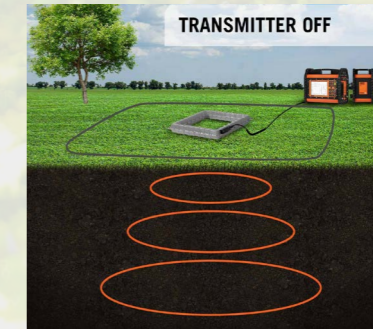
WalkTEM 2 representa el sistema escalable definitivo que debería adaptarse a cualquier encuesta de clientes requisitos y adaptarse a sus necesidades futuras, en una amplia gama de aplicaciones.

El método TEM

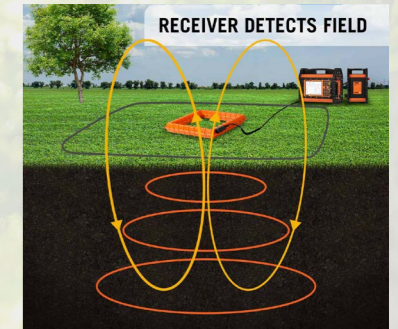
TEM es una herramienta rápida y no destructiva para explorar aguas subterráneas, cambios ambientales y depósitos minerales. Con los sistemas estáticos, se pueden investigar profundidades de cientos de metros en minutos y el trabajo se puede terminar mientras que otros métodos de topografía aún se estarían configurando. Con un sistema remolcado, los estudios de resistividad a escala horizontal se convierten en una propuesta más rentable.



La corriente que fluye en el bucle TX creará un campo magnético (amarillo)



Los campos magnéticos colapsados crean corrientes eléctricas en el suelo



Las corrientes de tierra crean un campo magnético secundario registrado por el bucle RX



GroundTEM i5

El GroundTEM es un sistema TEM de nivel entrada asequible y potente. El modelo i5 ofrece una salida máxima de 5 A en bucles de 20 x 20 m o 40 x 40 m, con una bobina receptora flexible de 3 x 3 m y 4 vueltas. Se pueden realizar actualizaciones remotas para pasar de GroundTEM i5 a GroundTEM i10.

GroundTEM i10

El GroundTEM i10 tiene las mismas opciones de bucle transmisor y bobina receptora que el GroundTEM i5, pero desbloquea más potencia. Con una corriente Tx máxima de 10 A, permite una medición más profunda, sin aumentar el tamaño o el peso. Esta unidad es un excelente compromiso entre potencia y portabilidad.

WalkTEM 2 Rx STD & Tx-8

El WalkTEM 2 viene en dos configuraciones de receptor: el WalkTEM 2 Rx Standard y el WalkTEM 2 Rx Advanced. El estándar solo es compatible con el transmisor WalkTEM 2 Tx-8, la bobina receptora más pequeña (RC-5) y los bucles transmisores de 20 m (TL-400) y 40 m (TL-1k6).

Las actualizaciones remotas se pueden realizar para pasar de WalkTEM 2 Rx STD

a WalkTEM Rx ADV y de WalkTEM 2 Tx-8 a WalkTEM 2 Tx-20.

Con la excepción del WalkTEM Tx-60, todos los instrumentos TEM de ABEM son de momento dual. Hacen pasar pulsos de corriente baja y alta a través del bucle del transmisor en un solo ciclo de medición para proporcionar la configuración ideal para respuestas superficiales y más profundas; Todas las medidas se combinan automáticamente en un solo conjunto de datos para su procesamiento.



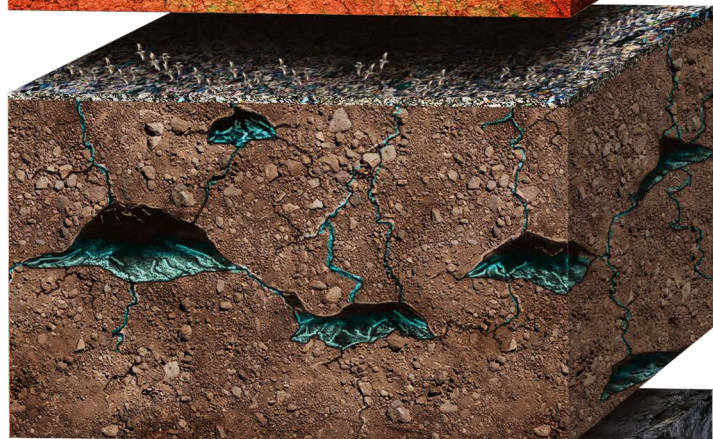
WalkTEM 2 Rx ADV & Tx-20

El WalkTEM 2 Rx Advanced se beneficia de:

- Análisis de forma de onda TX (solo una opción en el estándar RX)
- 2 canales de entrada (solo 1 canal en el estándar Rx)
- Inversión a bordo
- Compatibilidad con todos los WalkTEM Tx bucles y bobinas RX

WalkTEM 2 Rx ADV & Tx-60

El WalkTEM 2 Advanced es compatible con el WalkTEM Tx-60. El WalkTEM Tx-60 es un transmisor de alta potencia con refrigeración activa para estudios profundos. El Tx-60 tiene una salida máxima de 60 A o 5 kW.



Buscar, mapear, monitorear

Ambiental

TEM proporciona un medio rápido de estudio para una amplia gama de aplicaciones ambientales, desde la identificación de unidades de arcilla potencialmente peligrosas dentro de una secuencia geológica hasta el mapeo y monitoreo de características dinámicas como el espesor del permafrost o contaminantes potenciales.

Agua subterránea

Una alta sensibilidad a los materiales conductores hace que TEM sea extremadamente útil en los estudios de aguas subterráneas, por ejemplo, diferenciando entre depósitos dulces, salobres y salinos, monitoreando la reducción y recarga de un acuífero, o simplemente estimando su mediante la construcción de perfiles o cuadrículas de sondeos.

Minerales

TEM responde bien a los cuerpos minerales conductores. Con mediciones de múltiples componentes y la capacidad de determinar la cargabilidad a partir de los efectos IP en datos TEM (utilizando Aarhus SPIA TEM), el WalkTEM 2 es una herramienta poderosa en la búsqueda de nuevos depósitos minerales.

ABEM GroundTEM Ralli - TEM móvil para el mapeo rápido de aguas subterráneas y ambientales

El ABEM GroundTEM Ralli es el último producto que se ha añadido a la plataforma de instrumentos ABEM GroundTEM. Representa la solución definitiva para el mapeo rápido y de alta resolución del subsuelo.

Diseñado para la eficiencia, este sistema de vanguardia, basado en la tecnología de nuestros socios expertos en TEMcompany, proporciona datos geológicos y de agua subterránea precisos hasta 200 m.



GUIDELINEGEO

GUIDELINE GEO se dedica a la geofísica desde 1923 y es líder mundial en geotecnología de proximidad a la superficie. Nuestra tecnología avanzada garantiza soluciones prácticas a problemas cotidianos, sociales y globales. Ofrecemos soluciones integrales en los campos tecnológicos de georradar, medición sísmica, geoelectrónica y electromagnética. Las acciones de Guideline Geo AB (GGEO) cotizan en el mercado de crecimiento Nasdaq First North. Somos una empresa sueca con oficinas internacionales y socios regionales que atienden a clientes en más de 100 países.

VISÍTANOS EN [GUIDELINEGEO.COM](https://www.guidelinegeo.com)